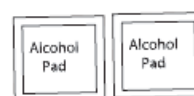


5  
6  
7  
8



9  
10  
11  
12



**KARBI SISU (ühe seadme jaoks)**

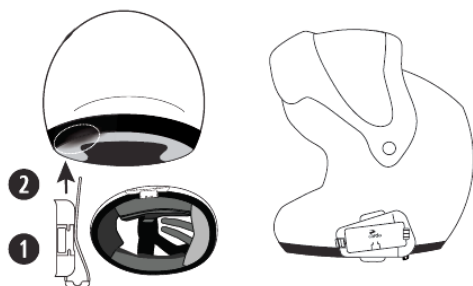
- 1 Korpust mikrofon- ja kõlaripistikutega
- 2 Kõlarid
- 3 Hübriidmikrofon
- 4 Juhtmega mikrofon (vaid FREECOM 2/4)
- 5 Kleepuv alus
- 6 Kõlari võimendi padjakesed

- 7 Takjaskinnitusega padjakesed kõlaritele (x2)
- 8 Takjaskinnitusega padjakesed hübriidmikrofonile (x2)
- 9 Hübriidmikrofoni klamber
- 10 Alkoholipadjakesed (x2)
- 11 Hübriidmikrofoni asendusvamm
- 12 Juhtmega mikrofon asendusvamm
- 13 Freecom peakomplekt (ei ole pildil)

**TUTVUSTUS**

Juhend õpetab, kuidas paigaldada FREECOM peakomplekt ja korpust mootorratta kiivri külge.

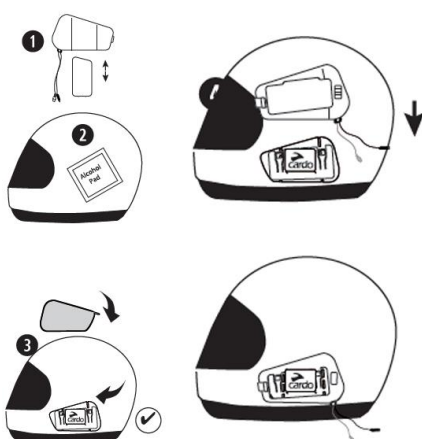
**VALIK A**



**VALIK A – EELPAIGALDATUD KORPUSE KLAMBRI KASUTAMINE**

- 1 Aseta korpust kiivri vasakule küljele.
- 2 Lükka korpuse klamber kiivri sisemuse ja vooderduse vahele ning lükka lõpuni sisse.

**VALIK B**



**VALIK B – KORPUSE KLEEPUVA ALUSE KASUTAMINE**

Kui klambrit ei saa kasutada, kinnita korpust kiivri külge kleepuva alusega.  
**Kuigi meil ei ole põhjust väita, et see valik kahjustaks kiivrit, siis sellegipoolest ei vastuta Cardo mis tahes kahju eest. Kleepuv alus on valik, mida saad kasutada vaid omal vastutusel.**

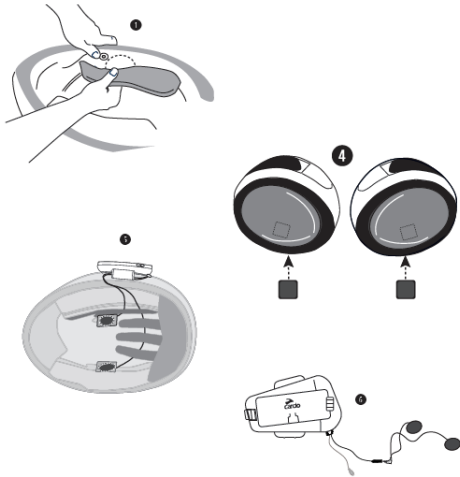
**Märkus: seda toimingut saab teha vaid korra!**

- 1 Eemalda eelpaigaldatud klamber korpuse küljest, lükates vabastusklahvi korpuse ees ja libistades klambrit välja.
- 2 Puhasta alkoholipadjakestega kiivri vasak külge, millele asetad kleepuva aluse.
- 3 Eemalda kleepuvalt aluselt kaitsekate ja asetada alus ettevaatlikult kohale. Seejärel suru alust, et see kinnituks võimalikult tugevalt.
- 4 Aseta korpust paigale, kuni see klikkida kohale kinnitub.

## KIIVRI ETTEVALMISTAMINE PAIGALDAMISEKS

Märkus: juhend on mõeldud kiivritele, millel on eemaldatav vooderdus ja pehmenused. Kui sinu kiivrist ei saa neid eemaldada, lükka need ettevaatlikult eemale kõlarite, mikrofoni ja juhtmete paigaldamise ja puhastamise ajal.

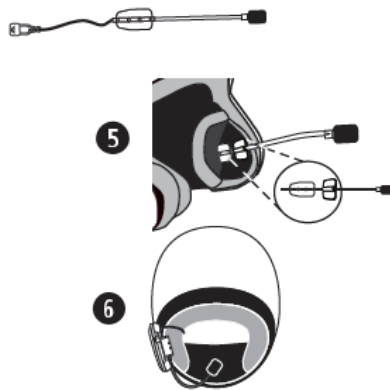
### KÕLARITE PAIGALDAMINE



Parimaks heli kvaliteediks aseta kõlarid vastakuti ja võimalikult kõrvade lähedale. Märkus: kui sinu kasutusala on kahe kõlari kasutamine kiivris keelatud, aseta mõlemad kõlarid kiivri ühele küljele.

- 1 Eemalda kiivrist vooderdus ja pehmenused, et pääseda ligi kõlarite asukohtadele.
- 2 Puhasta kõlari asukohti alkoholipadjakestega.
- 3 Kui kõlarite vahed on suured, aseta mõlemad kõlari võimendi padjakesed kiivri külge.
- 4 Aseta kohale mõlemad takjaskinnitused.
- 5 Kinnita takjaskinnituse külge ja korpusega samale poolele lühema juhtmega kõlar; pikema juhtmega kõlar kinnita teisele küljele.
- 6 Suuna kõlarite juhtmed korpuse poole ja ühenda korpuse kõlari konnektoriga.

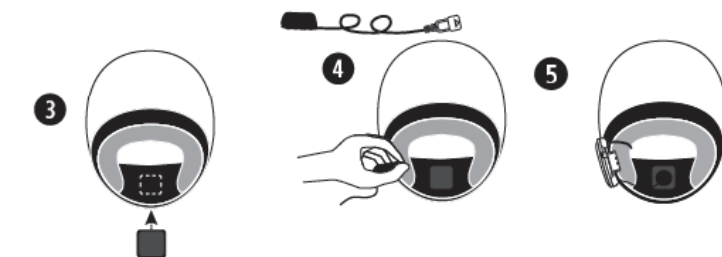
### MIKROFONI PAIGALDAMINE VALIK A



#### VALIK A - HÜBRIIDMIKROFON (AVATUD JA MOODULKIIVRI JAOKS)

- 1 Eemalda kiivri esiosast mis tahes pehmenused, mis asuvad korpusega samal küljel.
- 2 Aseta hübriidmikrofon kohale niimoodi, et mikrofon on suu vastas, ja pane tähele seejuures suumikrofoni asukohta kiivri suhtes.
- 3 Puhasta hübriidmikrofoni asukohta alkoholipadjakestega.
- 4 Kinnita mõlemad takjaskinnitused, teineteise lähedal, kiivri ääre lähedusse.
- 5 Kinnita takjaskinnitusele hübriidmikrofon ja klamber, kollane nool sinu suu poole.
- 6 Suuna mikrofoni juhe korpuse poole ja ühenda korpuse mikrofoni konnektoriga.

### VALIK B



#### VALIK B – JUHTMEGA MIKROFON (TÄISNÄO KIIVRI JAOKS)

alkoholipadjakestega.

- 1 Eemalda kiivri esiosast, mis on korpusega samal küljel, mis tahes pehmenused.
- 2 Puhasta juhtmega mikrofoni asukohta

- 3 Kinnita takjaskinnitus kiivri ääre lähedusse, suu vastu.
- 4 Aseta mikrofon takjaskinnitusele.
- 5 Suuna mikrofoni juhe korpuse poole ja ühenda korpuse mikrofoni konnektoriga.

#### VIIMASED SAMMUD

  
cardo  
communication in motion®

  
www.cardosystems.com

  
support@cardosystems.com

- 1 Aseta vooderdus ja pehmendused tagasi kiivri sisse. Veendu, et kõik juhtmed oleksid kindlalt vooderduse ja pehmenduste all.
- 2 Kinnita CARDO FREECOM peakomplekt korpuse külge.
- 3 Lülita peakomplekt sisse, nagu on kirjeldatud taskuteatmikis või kasutusjuhendis.

**Maaletooja Baltimaades:**  
**Bajtel.LV Ltd.**  
**+371 6 77 22 949**  
**[www.bajtel.lv](http://www.bajtel.lv)**  
**[office@bajtel.lv](mailto:office@bajtel.lv)**